

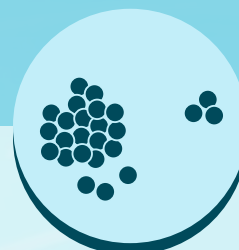


# 600萬 紅外線魚眼 全景網路攝影機

型號：IPC-EBW5641-AS

6MP

1/2.5"



## 產品特色

- ▶ 6MP 1/2.5" CMOS 攝像元件，清晰高畫質
- ▶ 最大輸出6MP ( 2560× 2560 ) @25/30fps
- ▶ 內建紅外線 LED，最大照明距離: 15 m
- ▶ 支援魚眼前端校正 ( Front-dewarp ) 與後端校正 ( Back-dewarp )
- ▶ 支援 2 分割與 4 分割視窗畫面
- ▶ 支援背光補償、強光抑制、3D降噪、寬動態、數位浮水印
- ▶ ROI、AI H.265編碼器、智能編碼 H.264 + / H.265+
- ▶ 內建雙麥克風、揚聲器，支援雙向語音對講
- ▶ DC 12V / PoE 電源
- ▶ IP67、IK10
- ▶ 支援人數統計、熱圖

攝影機	攝像元件	1/2.5" CMOS		
	有效像素	2560 (H)×2560(V)		
	RAM/ROM	1 GB / 4 GB		
	掃描系統	逐行掃描		
	電子快門	自動 / 手動 · 1/3 s – 1/100,000 s		
	最低照度	0.006 Lux@F2.0 (彩色 · 30IRE) 、0.0006 Lux@F2.0 (黑白 · 30IRE) 0 Lux (照明開啟)		
	訊號雜訊比	>56dB		
	紅外線距離	15 m (49.21 ft)		
	照明器開關控制	自動、手動		
	紅外線數量	3顆		
鏡頭	鏡頭類型	定焦		
	鏡頭安裝	M12		
	焦距	1.68 mm		
	最大光圈	F2.0		
	視野角度	水平：185° / 垂直：185° / 對角線：185°		
	光圈控制	固定		
	最短對焦距離	0.3 m (0.98 ft)		
DORI 距離	偵測	33.6 m (110.24 ft)	辨識	6.7 m (21.98 ft)
	觀察	13.4 m (43.96 ft)	識別	3.4 m (11.15 ft)
智能分析	EPTZ	支援		
	熱圖	支援		
	周界保護	絆線、入侵 (這兩個功能支援對人體進行精準偵測)		
	人數統計	Tripwire 人員計數、產生和匯出報告 (日/月/年) · 區域排隊管理和人員計數、產生和匯出報告 (日/月) · 可設定 4 條規則 · 分別用於觸發警報、區域內人數統計和排隊管理		
	智能搜索	配合智能NVR進行細化搜索、事件提取和事件影片合併		
影像	壓縮	H.265 / H.264 / H.264 H / H.264 B / MJPEG(僅子碼流支援)		
	AI 編碼	AI H.265 / 智能 H.264 (包含智能 H.265+ 、智能 H.264+)		
	幀率	<p>【O 模式下預設最高解析度】</p> <p>〔主碼流〕 2560 × 2560@(1-25/30 fps) · 〔子碼流〕 1440 × 1440@(1-25/30 fps) · 〔第三碼流〕 1440 × 1440@(1-25/30 fps)</p> <p>【2P模式下兩分割畫面的解析度】</p> <p>〔子碼流〕 全景視圖與分割畫面顯示：1920 × 1440@(1-25/30 fps) · 640 × 480@(1-25/30 fps) · 320 × 240@(1-25/30 fps) · 〔第三碼流〕 全景視圖與分割畫面顯示：1920 × 1440@(1-25/30 fps) · 640 × 480@(1-25/30 fps) · 320 × 240@(1-25/30 fps)</p> <p>【2R 模式下兩分割畫面的解析度】</p> <p>〔子碼流〕 全景視圖與分割畫面顯示：2560 × 960@(1-25/30 fps) · 1280 × 480@(1-25/30 fps) · 640 × 240@(1-25/30 fps)</p> <p>〔第三碼流〕 全景視圖與分割畫面顯示：2560 × 960@(1-25/30 fps) · 1280 × 480@(1-25/30 fps) · 640 × 240@(1-25/30 fps)</p>		

		<p>【4R 模式下兩分割畫面的解析度】</p> <p>[子碼流] 全景視圖與分割畫面顯示：1920 × 1440@(1-25/30 fps) 、 640 × 480@(1-25/30 fps) 、 320 × 240@(1-25/30 fps)</p> <p>[第三碼流] 全景視圖與分割畫面顯示：1920 × 1440@(1-25/30 fps) 、 640 × 480@(1-25/30 fps) 、 320 × 240@(1-25/30 fps)</p>
	串流能力	3串流
	解析度	6M (2560 × 2560) 、 4M (2048 × 2048) 、 1.6M (1280 × 1280) 、 2M (1440 × 1440) 、 1M (1024 × 1024) 、 (720 × 720) 、 SVCD (480 × 480) 、 2.5M (2560 × 960) 、 1.5M (2048 × 768) 、 1.3M (1920 × 720) 、 (1280 × 480) 、 (640 × 240) 、 (1280 × 480) 、 (640 × 240) 、 VGA (640 × 480) 、 QVGA (320 × 240) 、 3M (2048 × 1536) 、 2.7M (1920 × 1440) 、 XVGA (1024 × 768) 、 UVGA (1600 × 1200)
	位元率控制	CBR / VBR / ABR
	位元率	H.264 : 3 kbps-16384 kbps · H.265 : 3 kbps-16384 kbps
	日夜切換	彩色、黑白、日夜切換
	背光補償	支援
	強光抑制	支援
	寬動態	120db
	場景自適應(SSA)	支援
	白平衡	自動 / 戶外 / 手動 / 自然 / 路燈 / 區域自定義
	增益控制	自動 / 手動
	降噪	3D 降噪
	動態偵測	開 / 關 ( 4 區 · 矩形 )
	重點區域(Rol)	支援 · 4 區
	除霧	支援
	影像翻轉	0°/180°
	鏡像	支援
	隱私遮罩	4區 · 矩形
魚眼	解碼模式	前端畸變校正、後端畸變校正
	顯示模式	<p>前端畸變校正 ( 硬體解碼 ) : 1O、1P、2P、1R、2R、4R、1O+3R</p> <p>2P/2R : 支援分割畫面顯示兩個視窗。</p> <p>4R : 支援 4 個視窗分割畫面顯示。</p> <p>*O : 魚眼影像視圖、P : 全景影像視圖、R : 區域影像視圖。</p> <p>後端畸變校正 ( 軟體解碼 ) : 魚眼視圖、360°全景視野+雲台、雙通道 180°全景視圖、魚眼+2 雲台、魚眼+3 雲台、魚眼+4 雲台、360°全景視野+6 雲台、魚眼+8 雲台、180°全景視野、180°全景視野+3雲台、180°全景視野+4 雲台、180°全景視野+8 雲台、VR 模式 ( 全景、半圓形、圓柱體、小行星 )</p>
聲音	壓縮	G.711a、G.711Mu、PCM、G.726
	內建麥克風	支援 · 雙麥克風
	內建揚聲器	支援

警報	警報事件	網路斷開、IP 衝突、非法存取、移動偵測、影像竄改、場景變更、絆線/入侵、音訊偵測、強度變更、電壓偵測、外部警報、區域內人數統計、停留偵測、人數統計、人數異常偵測、安全異常偵測
網路	網路	RJ-45 ( 10/100 Base-T )
	SDK 和 API	支援
	通訊協定	IPv4、IPv6、HTTP、TCP、UDP、ARP、RTP、RTSP、RTCP、RTMP、SMTP、FTP、SFTP、DHCP、DNS、DDNS、QoS、UPnP、NTP、Multicast、ICMP、IGMP、NFS、SAMBA、PPPoE、SNMP、P2P
	網路安全	Digest、WSSE、帳戶鎖定、安全日誌、IP/MAC過濾、生成和導入 X.509 認證、系統日誌、HTTPS、802.1x、可信啟動 / 執行 / 升級、會話安全性、安全警告
	互通性	ONVIF (Profile S&G&T)、CGI
	用戶/主機	20 個使用者
	邊緣儲存	FTP / SFTP / NAS
	網頁瀏覽器	IE11、Chrome、Firefox
	管理軟體	Smart PSS Lite、DSS、DMSS、DoLynk Care
認證	認證	CE、FCC
連接埠	RS-485	1 ( 波特率範圍：1200 bps–115200 bps )
	聲音輸入/輸出	1 ch (RCA port) / 1 ch (RCA port)
	警報輸入/輸出	1 ch (濕接點，5 mA，DC 3–5V) / 1 ch (濕接點，300 mA，DC12V)
電源、環境、外觀	電源供應	DC 12V，1 A / PoE (802.3af)
	雙電源備援	當電源供應器和 PoE 同時供電時，斷開其一，設備將繼續工作，但不會重新啟動
	電源功耗	基本：1.4 W (DC 12V) · 2.6 W (PoE) 最大 (ICR 開關 + 紅外線強度)：8.1 W (DC 12V) · 10.1 W (PoE)
	工作溫濕度	-30°C~+60°C，相對濕度≤95% (非凝結)
	儲存溫度	-30°C~+60°C，相對濕度≤95% (非凝結)
	防護等級	IP67、IK10、基本防腐
	材質	金屬+塑膠
	尺寸	Φ122 mm × 53.3 mm (Φ4.80" × 2.10")
	淨重	0.46 kg (1.01 lb)

## 配件

型號：IPC-EBW5641-AS



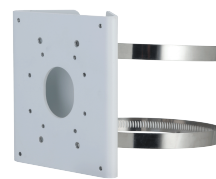
PFA137  
接線盒



PFB2204W  
壁掛式支架



PFA150  
立桿安裝支架



PFA156  
立桿安裝支架



PFA109  
轉接固定架



PFB220C  
吸頂支架

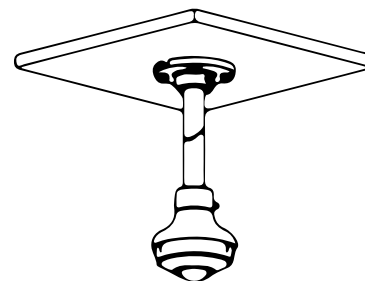
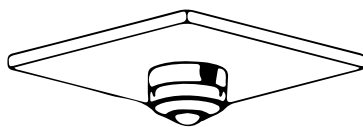
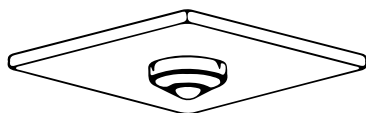


PFM320D  
DC 12V 2A 電源轉接器

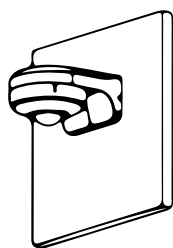


PFM900-E  
安裝檢測儀

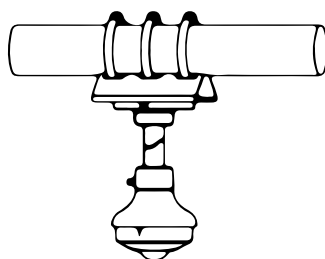
## 安裝方式



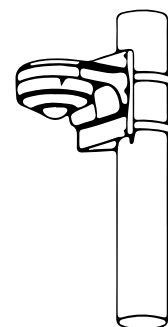
### 天花板安裝



壁掛安裝

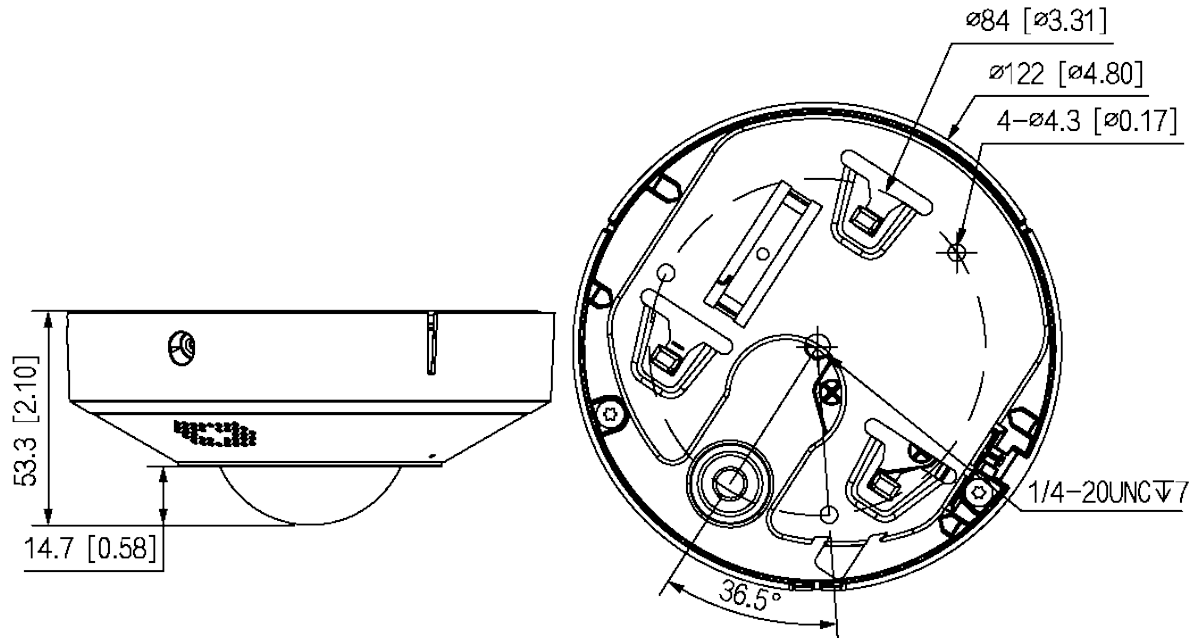


橫桿安裝



立桿安裝

單位：mm [ inch ]



※ 型錄規格若與實機不符，以實機為準。

※ 公司保留修改此規格之權利，修改後不另行通知，實際內容請隨時來電洽詢。

V2604.0



**LINE@**  
加入好友



**facebook**  
追蹤我們

訂單查詢、商品問題  
最新活動消息不漏接！

## 台北總公司

235 新北市中和區立德街148巷50號1樓  
TEL : (02)3234-9000  
FAX : (02)3234-7700

## 台中分公司

402 台中市南區高工南路81號  
TEL : (04)2262-6799  
FAX : (04)2262-7098

## 嘉義分公司

600 嘉義市台斗街65號  
TEL : (05)2753-359  
FAX : (05)2753-259

## 高雄分公司

807 高雄市三民區憲政路336號  
TEL : (07)2255-158  
FAX : (07)2255-176