



聯順聯網股份有限公司
UOI TECHNOLOGY CORPORATION.

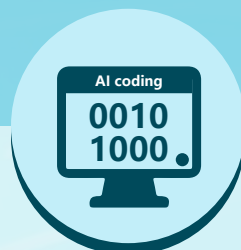
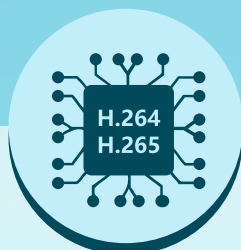


5M-N/1080P

4路 1HDD

監視錄影主機

型號：XVR-5104HS-I3



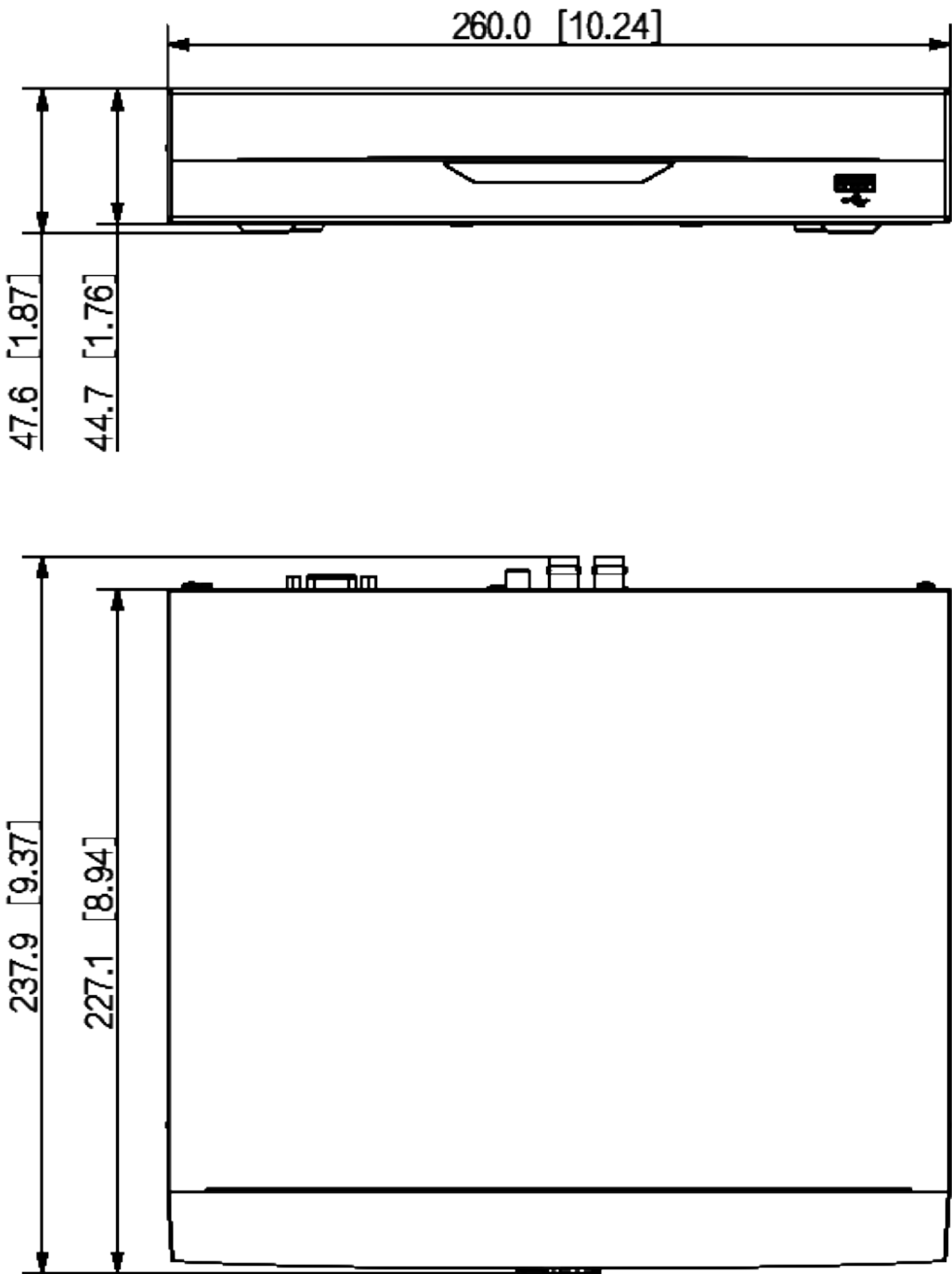
產品特色

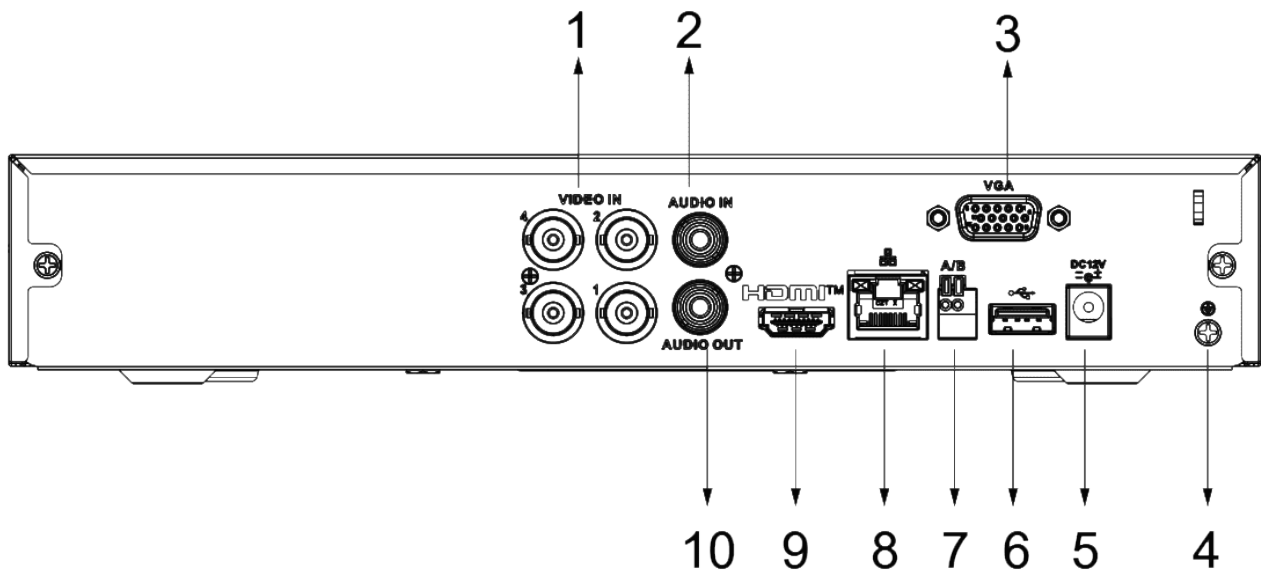
- ▶ H.265+/H.265雙碼串流影像壓縮
- ▶ 支援全通道AI編碼
- ▶ CVI/AHD/TVI/CVBS/IP影像輸入
- ▶ 最大 6ch 網路攝影機輸入，每路支援6MP，最大 32 Mbps 輸入
- ▶ 支援 2 ch 影像(類比通道) 周界保護
- ▶ 支援 4 ch 影像(類比通道) SMD plus

系 統	主處理器	工業級處理器
	作業系統	嵌入式Linux
	操作介面	Web、GUI
QuickPick 2.0	by Recorder	1路
周界保護	by Recorder	進階型：1 路，每路 10 條 IVS 規則 一般型：2 路，每路 10 條 IVS 規則
人臉偵測	人臉屬性	性別、年齡層、眼鏡、表情、面罩、鬍鬚
	by Recorder	1路（最多 8 張人臉影像/秒）
人臉辨識	人臉資料庫容量	最多 10 個人臉資料庫，包含 10,000 張圖片
	by Recorder	1路
SMD Plus	by Recorder	4 路，對人/車進行二次過濾，減少樹葉/雨水/光照變化引起的誤報
聲 音、影 像	類比攝影機輸入	4路BNC，支援 CVI/AHD/TVI/CVBS 自動偵測
	相機輸入	【CVI】5MP, 4MP, 1080p@25/30 fps、720p@50/60 fps、720p@25/30 fps；【TVI】5MP, 4MP, 1080p@25/30 fps、720p@25/30 fps；【AHD】5MP, 4MP, 1080p@25/30 fps、720p@25/30 fps；【CVBS】PAL/NTSC
	IP攝影機輸入	最多6個IPC接入通道，預設2個IP通道+4個通道(類比通道轉為IP通道) 輸入/錄製/輸出頻寬：32 Mbps / 32 Mbps / 32 Mbps *啟用 IP 擴充後，AI 功能 (IVS、SMD、FACE) 無法使用。
	編碼容量	【主碼流】All channel 5M-N (1 fps-10 fps)、4M-N/1080p (1 fps-15 fps)、1080N/720p/960H/D1/CIF (1 fps-25/30 fps) 【子碼流】D1/CIF@(1fps-15fps)
	雙串流	支援
	影像位元率	32 kbps-6144 kbps
	聲音取樣率	8 kHz、16 位元
	聲音位元率	64 kbps
	影像輸出	1 個 HDMI、1 個 VGA HDMI / VGA：1920×1080、1280×1024、1280×720
	分割畫面	未啟用 IP擴充模式時：1/4，啟用 IP擴充模式時：1/4/6
	第三方支援	ONVIF、Panasonic、Sony、Axis、Arecont、Pelco、Canon、Samsung
壓 縮 標 準	影像壓縮	AI 編碼：智能 H.265+、H.265、智能 H.264+、H.264
	聲音壓縮	G.711a、G.711u、PCM
網 路	網路協定	HTTP、HTTPS、TCP/IP、IPv4、RTSP、UDP、SMTP、NTP、DHCP、DNS、DDNS、P2P
	智慧裝置	iOS、Android
	互通性	ONVIF 21.06、CGI
	瀏覽器	Chrome、IE9及更高版本、Firefox
	網路模式	單址模式

回 放 / 備 份	記錄模式	一般、移動偵測、智能、警報、POS
	回放分割畫面	1/4
	備份模式	USB 設備、網路備份
	回放模式	即時回放、普通回放、事件回放、標籤回放、智能回放(人臉、動作)
警 報	一般警報	移動偵測、影像遺失、竄改
	異常警報	無磁碟/磁碟錯誤/空間不足、IP衝突、MAC衝突、離線
	智能警報	人臉偵測、人臉辨識、周界保護
	警報聯動	錄製、快照(全景)、IPC外部警報輸出、門禁控制、語音提示、蜂鳴器、log、預設、電子郵件
連 接 埠	聲音輸入	1路 RCA / 4路 BNC (同軸音源)
	聲音輸出	1路 RCA
	雙向通話	支援，與第一通道共享相同的聲音輸入
	HDD介面	1個SATA埠口，每個硬碟容量高達16TB
	RS-485	1，用於 PTZ 控制
	USB	2個USB 2.0
	HDMI	1
	VGA	1
	網路埠口	1 (10/100 Mbps 乙太網路埠口，RJ-45)
電 源 、 環 境 、 外 觀	電源供應	DC 12V，1.5A
	電源功耗	<4 W
	工作溫濕度	-10 °C ~ +55 °C，相對濕度 0%~90%
	安裝	桌面
	尺寸	寬260.0 mm × 深237.9 mm × 高47.6 mm (10.24" × 9.37" × 1.87")
	淨重	1.0 kg (2.20 lb)
認 證	認證	CE、FCC

單位：mm [inch]





- | | | |
|---------------|---------------|---------|
| ① 影像輸入 | ② 聲音輸入,RCA連接埠 | ③ VGA埠 |
| ④ 接地 | ⑤ 電源輸入 | ⑥ USB埠 |
| ⑦ RS-485埠 | ⑧ 網路埠 | ⑨ HDMI埠 |
| ⑩ 聲音輸出,RCA連接埠 | | |

※ 型錄規格若與實機不符，以實機為準。

※ 公司保留修改此規格之權利，修改後不另行通知，實際內容請隨時來電洽詢。

V2305.0



LINE@
加入好友



facebook
追蹤我們

訂單查詢、商品問題
最新活動消息不漏接！

台北總公司

235 新北市中和區立德街148巷50號1樓
TEL：(02)3234-9000
FAX：(02)3234-7700

台中分公司

402 台中市南區高工南路81號
TEL：(04)2262-6799
FAX：(04)2262-7098

嘉義分公司

600 嘉義市台斗街65號
TEL：(05)2753-359
FAX：(05)2753-259

高雄分公司

807 高雄市三民區憲政路336號
TEL：(07)2255-158
FAX：(07)2255-176