



聯順聯網股份有限公司
UOI TECHNOLOGY CORPORATION.

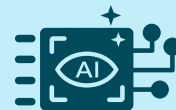
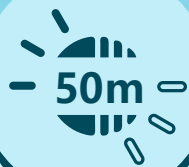


同軸帶聲

500萬 智能雙光 槍型類比攝影機

型號：HAC-HFW1549XN-IL-A-PRO

5MP



產品特色

- ▶ 5MP CMOS 攝像元件，清晰高畫質
- ▶ 最大輸出5MP (16:9影像輸出) @25fps
- ▶ 內建紅外線、暖光照明，最大照明距離：50 m
- ▶ AI-ISP、失真校正、Smart Light+
- ▶ CVI/CVBS/AHD/TVI 可切換
- ▶ 3.6 mm固定鏡頭 (2.8 mm可選)
- ▶ 超級自適應、3D降噪、130db真寬動態
- ▶ 內建麥克風
- ▶ DC 12V
- ▶ IP67

攝影機	攝像元件	5MP CMOS			
	有效像素	2880 (H)×1620(V)			
	掃描系統	逐行掃描			
	電子快門	PAL：1/25 s – 1/100,000 s · NTSC：1/30 s – 1/100,000 s			
	最低照度	0.0001 Lux @F1.0 (彩色 · 30 IRE) 、0.00001 Lux@F1.0 (黑白 · 30 IRE) 、0 Lux (照明器開啟)			
	訊號雜訊比	>65dB			
	照明距離	紅外線：50 m (164.04 ft) / 暖光：50 m (164.04 ft)			
	照明開/關控制	自動 / 手動			
	照明器數量	4顆 (多芯燈)			
鏡頭	鏡頭類型	定焦			
	鏡頭安裝	M12			
	焦距	2.8 mm、3.6 mm			
	最大光圈	F1.0			
	視野角度	【2.8mm】水平：111° / 垂直：58.5° / 對角線：136.3° 【3.6mm】水平：91.1° / 垂直：48.7° / 對角線：107.9°			
	光圈控制	固定			
	最短對焦距離	【2.8mm】：1.4 m (4.59 ft) · 【3.6mm】：2.0 m (6.56 ft)			
DORI 距離	2.8mm	偵測	63.8 m (209.32 ft)	辨識	12.8 m (41.99 ft)
		觀察	25.5 m (83.66 ft)	識別	6.4 m (21.00 ft)
	3.6mm	偵測	77.8 m (255.25 ft)	辨識	15.6 m (51.18 ft)
		觀察	31.1 m (102.03 ft)	識別	7.8 m (25.59 ft)
影像	幀率	【CVI】〔PAL〕5M@25 fps、5M@12.5 fps · 〔NTSC〕5M@25 fps、5M@10 fps 【AHD】〔PAL〕4M@25 fps · 〔NTSC〕4M@30 fps 【TVI】〔PAL〕5M@20 fps · 〔NTSC〕5M@20 fps 【CVBS】〔PAL〕960H · 〔NTSC〕960H			
	解析度	5M (2880 × 1620)、4M (2560 × 1440)、960H (960 × 576/960 × 480)、TVI 5M 16:9 (2960 × 1665)			
	日夜切換	ICR自動切換、黑白、彩色			
	寬動態	130db			
	白平衡	自動			
	增益控制	自動			
	降噪	3D 降噪			
	動態偵測	支援 (需透過XVR控制)			
	照明模式	支援 (需透過XVR控制)			
	鏡像	支援 (需透過XVR控制)			
聲音	內建麥克風	支援 · 麥克風			
	攝影機音訊	CVI			
	接收距離	12 m (39.37 ft)			
認證	認證	CE、FCC			

連 接 埠	影像輸出	透過 1 路 BNC (DIP開關) 選擇 CVI / TVI / AHD / CVBS 影像輸出
電 源 、 環 境 、 外 觀	電源供應	DC 12V (±30%)
	電源功耗	最大 (照明開啟) : 6.1 W (DC 12V)
	工作溫濕度	-40°C~+60°C · 相對濕度<95% (非凝結)
	儲存溫濕度	-40°C~+60°C · 相對濕度<95% (非凝結)
	防護等級	IP67、基本防腐
	材質	金屬+塑膠
	尺寸	長186.5 mm × 寬75 mm × 高82.2 mm (7.34" × 2.95" × 3.24")
	淨重	0.35 kg (0.77 lb)

配件

型號：HAC-HFW1549XN-IL-A-PRO



PFA134
接線盒



PFA130-E
防水接線盒



PFA151
轉角安裝支架



PFA157
立桿安裝支架



PFM320D-EN
DC 12V 2A電源轉接器



PFM3201-EN
DC 12V 1A電源轉接器



PFM800-4K
絞線傳輸器

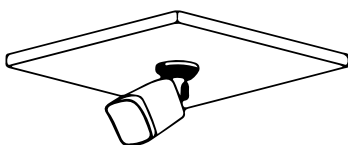


G3416GW
G3/4" 防水電纜接頭

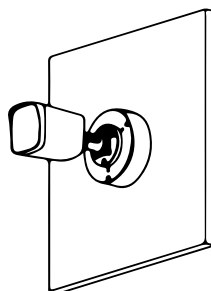


PFM904
安裝檢測儀

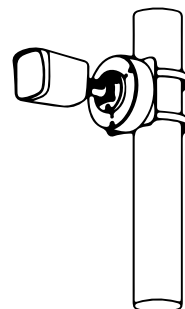
安裝方式



天花板安裝

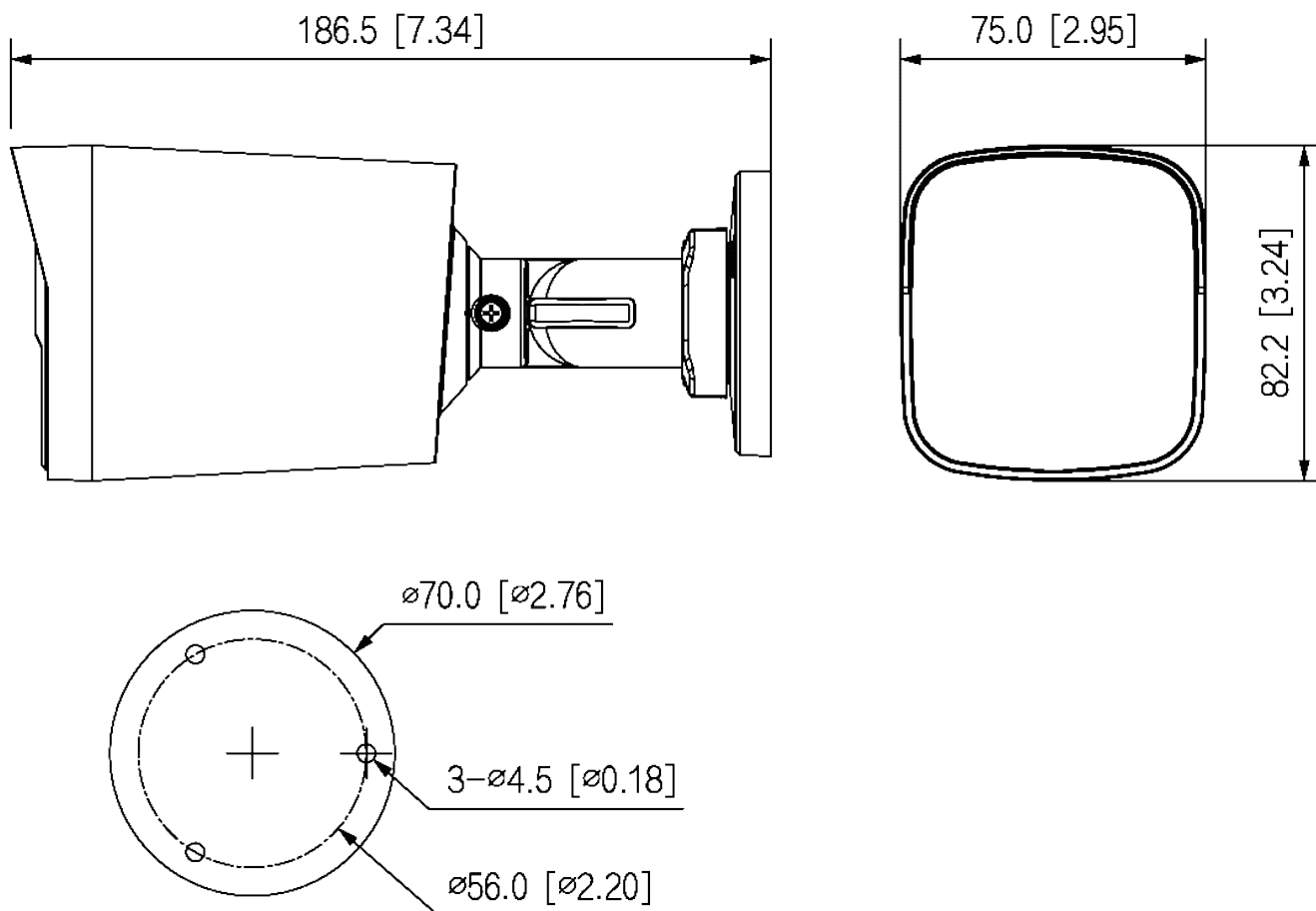


接線盒安裝



立桿安裝

單位：mm [inch]



※ 型錄規格若與實機不符，以實機為準。

※ 公司保留修改此規格之權利，修改後不另行通知，實際內容請隨時來電洽詢。

V2510.0



LINE@
加入好友



facebook
追蹤我們

訂單查詢、商品問題
最新活動消息不漏接！

台北總公司

235 新北市中和區立德街148巷50號1樓
TEL：(02)3234-9000
FAX：(02)3234-7700

台中分公司

402 台中市南區高工南路81號
TEL：(04)2262-6799
FAX：(04)2262-7098

嘉義分公司

600 嘉義市台斗街65號
TEL：(05)2753-359
FAX：(05)2753-259

高雄分公司

807 高雄市三民區憲政路336號
TEL：(07)2255-158
FAX：(07)2255-176