



聯順聯網股份有限公司  
UOI TECHNOLOGY CORPORATION.



# 200萬 紅外線星光級 槍型攝影機

型號：HAC-HFW1231RN-Z-A

- ▶ 2MP 1/2.8" CMOS 攝像元件，清晰高畫質
- ▶ 最大輸出30 fps @1080P
- ▶ 內建紅外 LED，最大紅外距離：80 m
- ▶ 自動對焦，2.7 mm~12 mm 電動鏡頭
- ▶ CVI/CVBS/AHD/TVI 可切換
- ▶ 監控場景優化圖像性能
- ▶ 支援背光補償、強光抑制、3D降噪、130db寬動態
- ▶ 內建麥克風
- ▶ 12VDC
- ▶ IP67

型 號		HAC-HFW1231RN-Z-A				
攝像元件	1/2.8" CMOS					
有效像素	1920(H)×1080(V) · 2MP					
掃描系統	逐行掃描					
電子快門	PAL：1/25 s – 1/100,000 s NTSC：1/30 s – 1/100,000 s					
最低照度	0.002Lux @ F1.5、30IRE、0Lux（紅外開啟）					
訊號雜訊比	>65dB					
紅外線開/關	自動					
紅外線距離	80 m (262.5 ft)					
紅外線LED	4顆					
平移/傾斜/旋轉	平移：0°–360° / 俯仰：0°–90° / 旋轉：0°–360°					
鏡 頭						
鏡頭類型	電動變焦					
自動對焦	支援					
鏡頭安裝	Φ14					
焦距	2.7 mm–12 mm					
最大光圈	F1.5					
視野角度	水平：33°–102° / 垂直：19°–53° / 對角線：38°– 123°					
最短對焦距離	0.5 m (1.6ft)					
光圈控制	固定					
DORI距離	鏡頭	偵測	觀察	辨識	識別	
	2.7 mm	47.6 m (156.2 ft)	19.0 m (62.3 ft)	9.5 m (31.2 ft)	4.76 m (15.6 ft)	
	12 mm	132.1 m (433.4 ft)	52.9 m (173.6 ft)	26.4 m (86.6 ft)	13.2 m (43.3 ft)	
影 像						
幀率	【CVI】PAL：1080P@25fps / NTSC：1080P@30fps 【AHD】PAL：1080P@25fps / NTSC：1080P@30fps 【TVI】PAL：1080P@25fps / NTSC：1080P@30fps 【CVBS】PAL：960×576H / NTSC：960×480H					
解析度	1080P（1920 × 1080）、960H（960 × 576 / 960 × 480）					
日/夜切換	ICR自動切換					
BLC	支援					
HLC	支援					
寬動態	130db					
白平衡	自動 / 區域自定義					
增益控制	自動 / 手動					
降噪	3D 降噪					
智能照明	支援					
鏡像	支援					
隱私遮罩	開/關（8區·矩形）					

認 證	
認證	【CE】EN55032：2015、EN 61000-3-2：2014、EN 61000-3-3：2013、EN55024：2010+A1：2015、EN 55035：2017、EN50130-4：2011+A1：2014、EN 62368-1：2014+A11：2017 【FCC】47 CFR FCC 第 15 部分 subpartB、ANSI C63.4-2014 【UL】UL60950-1+CAN / CSA C22.2 No.60950-1
連 接 埠	
聲音輸入	單通道 內建麥克風
影片輸出	1個BNC接口支持CVI/TVI/AHD/CVBS 影像輸出選擇
電 源 / 環 境 / 外 觀	
電源供應	12VDC ±30%
電源功耗	最大 9.4W (12 VDC、紅外開啟)
工作溫濕度	-30°C~+60°C；濕度<95% (非凝結)
儲存溫濕度	-30°C~+60°C；濕度<95% (非凝結)
防護等級	IP67
材質	金屬
尺寸	長209.6 mm × 寬90.4 mm × 高90.4 mm (8.30" × 3.56" × 3.56")
淨重	0.55 kg (1.2 lb)

## 配件



PFA13G  
接線盒



PFA130-E  
防水接線盒



PFA152-E  
立桿安裝支架



PFM800-E  
絞線傳輸器



PFM321  
12V 1A電源轉接器

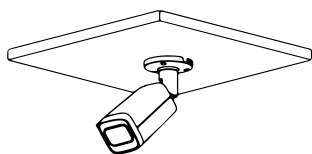


PFM820  
UTC 控制器

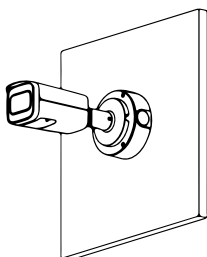


PFM904  
安裝測試儀

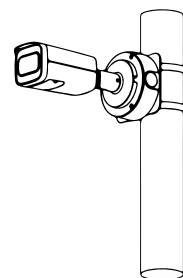
## 安裝方式



天花板安裝



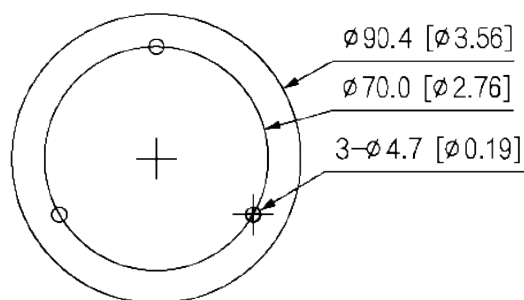
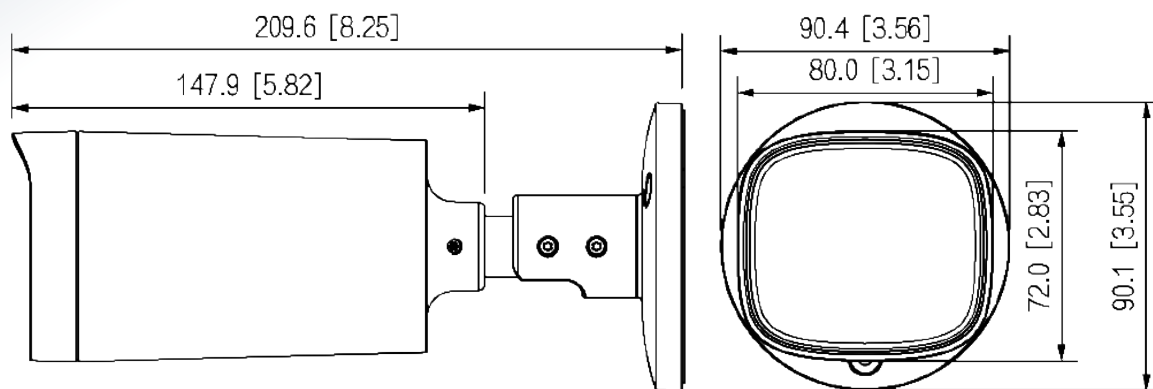
接線盒安裝



連接桿安裝

## 產品尺寸

單位：mm [ inch ]



※型錄規格若與實機不符，以實機為準。

※公司保留修改此規格之權利，修改後不另行通知，實際內容請隨時來電洽詢。

V2403.0



**LINE@**  
加入好友



**facebook**  
追蹤我們

訂單查詢、商品問題  
最新活動消息不漏接！

### 聯順台北

235新北市中和區立德街148巷50號1樓  
TEL：(02)3234-9000  
FAX：(02)3234-7700

### 聯順台中

402台中市南區高工南路81號  
TEL：(04)2262-6799  
FAX：(04)2262-7098

### 聯順嘉義

600嘉義市台斗街65號  
TEL：(05)2753-359  
FAX：(05)2753-259

### 聯順高雄

807高雄市三民區憲政路336號  
TEL：(07)2255-158  
FAX：(07)2255-176