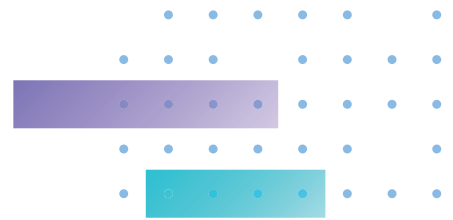


AW-FGT-260F-380

非網管型 24xFE PoE + 2xGbE COMBO 交換機

- 15.4W / 30W 802.3af / 802.3at 相容
- 每埠6KV PoE突波保護
- 4KV AC 突波保護
- 輸入電壓20% 容許範圍 (280VAC 4小時， 300VAC 1分鐘)
- 電路保護可避免連接埠間的電力干擾
- EX模式在10Mbps下透過EX PoE連接埠達到最長250m的 802.3af/at攝影機



技術規格

裝置

型號	AW-FGT-260F-380
類型	24xFE PoE + 2xGbE 非網管型 COMBO

網路

10/100 Mbps RJ45 PoE 埠	24
Gigabit RH45/SFP Combo埠	2
EX 模式 PoE 埠(250M@10Mbps)	8
VLAN 模式	支援

乙太網路

切換頻寬	8.8 Gbps
Mac 連接線	16 K
巨型封包	1,536 Bytes
自動MDI/MDI-X · 自動偵測速率	支援

電源

電源輸入電壓	100VAC ~ 240VAC · 280VAC 4小時 · 300VAC 1分鐘
最大PoE輸出功率	54VDC / 埠 PoE IEEE 802.3af (最大 : 15.4W) 輸出 PoE+ IEEE 802.3at (最大 : 30W) 輸出
電源輸出總功率上限	380W
IEEE 802.3af/at	支援
電源腳位指派	1/2(+) · 3/6(-)
乙太網路供電 PD 自動偵測	支援
突波保護/每個 PoE 連接埠	6KV
AC 電源的突波保護	4KV

環境/外觀

工作溫度	0°C ~ 50°C
儲存溫度	-20°C ~ 70°C
工作濕度	10% ~ 90% (非凝結)
尺寸	長440mm x 寬207mm x 高44 mm
重量	3.25 KG

認證

EMC	CE、UKCA、FCC、VCCI、C-Tick Class A
安全	EN62368-1、IEC62368-1

應用

• ST 模式



• EX 模式



範圍指南

EX 模式下的 EX 連接埠

ST 模式下的任何連接埠

802.3af/at PoE IP Camera

10Mbps 下可達到 250M

100Mbps 下可達到 100M

*EX Mode: 建議使用 Cat.6 以上等級的 UTP/STP 連接線。低品質的連接線會嚴重限制佈線距離。

相容配件

SFP 收發器



SFP-1000-MM85-X5
1.25G, MMF, 0.5km



SFP-1000-MM13-02
1.25G, MMF, 2km



SFP-1000-SM13-10
1.25G, SMF, 10km



SFP-1000-SM13-40
1.25G, SMF, 40km

VIVOTEK