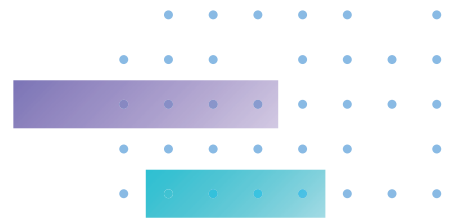


AW-FGT-100D-120

非網管型 8xFE PoE + 2xGE COMBO 交換機

- 15.4W / 30W 802.3af / 802.3at 相容
- 每埠6KV PoE突波保護
- 4KV AC 突波保護
- 輸入電壓20% 容許範圍 (280VAC 4小時， 300VAC 1分鐘)
- 電路保護可避免連接埠間的電力干擾
- 可自動偵測PoE PD (供電裝置)
- EX模式在10Mbps下透過EX PoE連接埠達到最長250m的 802.3af/at攝影機
- ST模式在100Mbps下透過任何連接埠達到最長 100m的PoE攝影機



技術規格

裝置

型號	AW-FGT-100D-120
類型	8xFE PoE + 2xGE 非網管型 COMBO

網路

10/100 Mbps RJ45 PoE 埠	8
Gigabit RH45/SFP Combo埠	2
EX 模式 PoE 埠(250M@10Mbps)	2

乙太網路

切換頻寬	5.6 Gbps
Mac 連接線	4 K
巨型封包	1,536 Bytes
自動MDI/MDI-X · 自動偵測速率	支援

電源

電源輸入電壓	100V ~ 240VAC
最大PoE輸出功率	54VDC / 埠 · 最大 30 W
電源輸出總功率上限	115W
耗電量	120W
IEEE 802.3af/at	支援
電源腳位指派	1/2(+) · 3/6(-)
乙太網路供電 PD 自動偵測	支援
突波保護/每個 PoE 連接埠	6KV
AC 電源的突波保護	4KV

環境/外觀

工作溫度	0°C ~ 50°C
儲存溫度	-20°C ~ 70°C
工作濕度	10% ~ 90% (非凝結)
尺寸	長270mm x 寬181mm x 高44mm
重量	1.54 KG

認證

EMC	CE、FCC、VCCI
安全	LVD EN62368-1

概覽

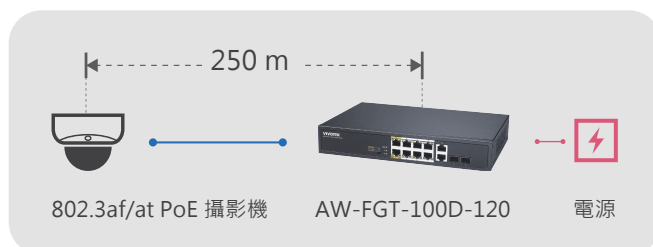
AW-FGT-100D-120 配備 DIP 交換器，提供 EX 模式、ST VLAN 和 ST 模式。此攝影機專為 IP 監控應用而設計，在 ST 模式下提供標準 802.3af/at PoE 功能，而 EX 模式則透過 EX 連接埠經由一條長達 250m 的單一連接線為長距離 PoE IP 攝影機傳輸資料和電源。商用系列額外增加了 20% 的輸入電壓誤差範圍（280VAC 4 小時，300VAC 1 分鐘）、AC 電源的雷擊突波保護和 PoE 突波保護，可避免因外部 AC 電源不穩定、雷擊突波和電力尖峰造成裝置損壞。這些獨特功能可減少與更換損壞裝置相關的成本。

應用

• ST Mode



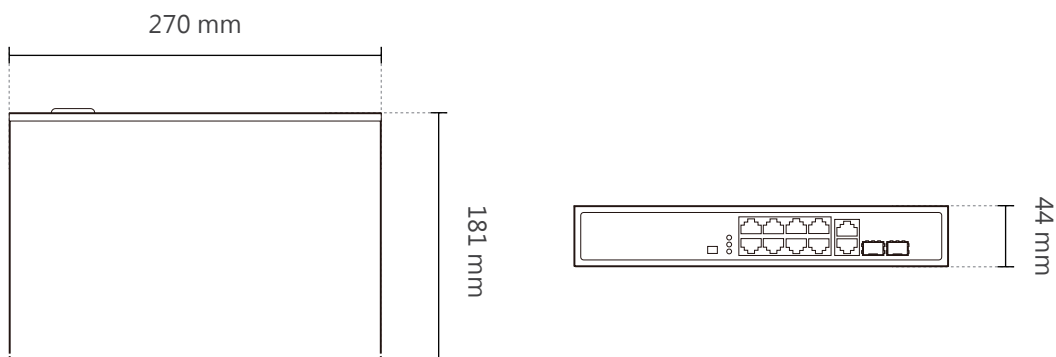
• EX Mode



範圍指南	EX 模式下的 EX 連接埠	ST 模式下的任何連接埠
802.3af/at PoE IP Camera	10Mbps 下可達到 250M	100Mbps 下可達到 100M

*EX Mode: 建議使用 Cat.6 以上等級的 UTP/STP 連接線。低品質的連接線會嚴重限制佈線距離。

產品尺寸



VIVOTEK