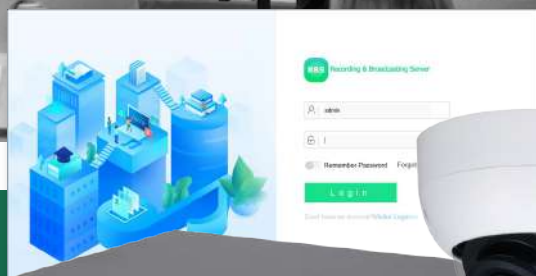
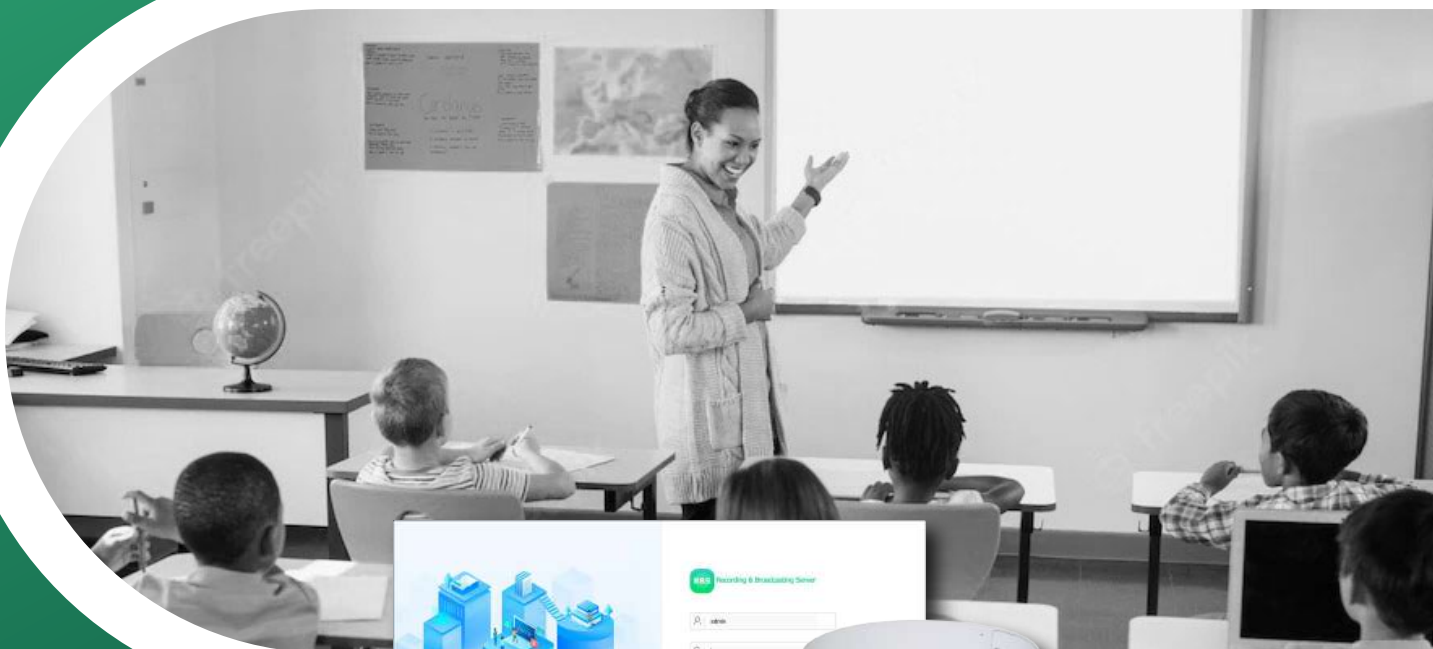


# 智慧教學錄播系統

為學習而設計 | 直播與遠距教學首選 | 功能智慧靈活



# 領先優勢 /Feature

1

## 專為多媒體教學量身定做 - 全自動高清錄播系統

智慧錄播主機，搭配教學用攝影機，採用先進的圖像追蹤分析技術，全自動高清錄播系統，可自動控制PTZ攝影機，針對站立的學生和老師在黑板書寫的位置進行定位和捕捉。師生亦無需佩戴任何輔助設備，方便教學並提高課程錄製效率。

2

## 支援多種錄播模式，最高10路同步儲存

支援四種錄製模式，包括電影、子母畫面、電影+資源錄影模式、子母畫面+資源錄影模式。透過HDMI、VGA、RJ45介面和IP串流輸入，便於事後編修剪輯，再利用。支援三種播放模式，可切換自動、半自動和手動模式。

3

## 完美錄音，盡在彈指之間

在課程錄製過程中，可暫停或停止錄製。當在暫停後恢復錄製時，錄製將繼續上一個文件；當您在停止後恢復錄製時，將產生一個新文件。彈性掌握課程的進行，有效節省後製時間。

4

## 完善的課程規劃管理

可依教學計劃提前設定課程，並根據課程表，系統可以自動開始和結束錄製，支援按天/週導入課程，還能啟動計劃外的課程。

5

## 智慧靈活的自動跟蹤功能

內建深度學習演算法，支援錄播中，師生自動檢測、追蹤、切換。自動定位抓拍老師、追蹤和捕捉行走中的老師、拍攝站立學生的特寫、智慧畫面切換，自動檢測切換老師/學生/PPT文件的畫面。

6

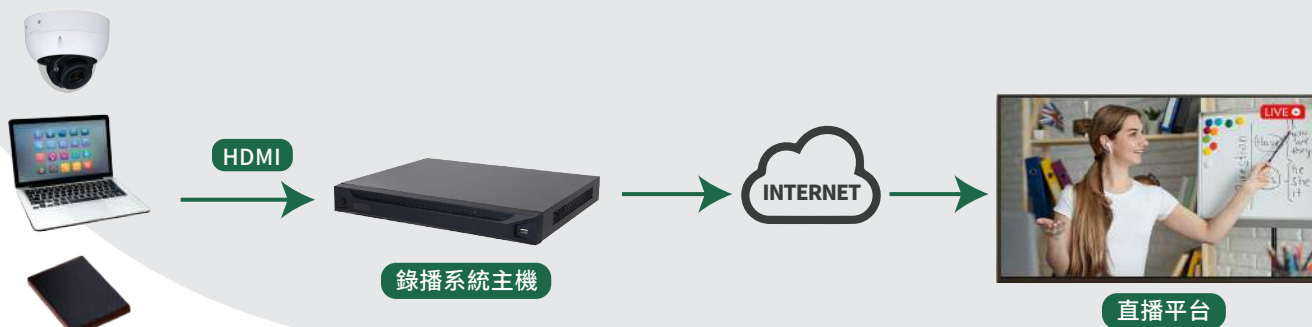
## 人性化介面，快速搜尋操作簡單

透過關鍵字搜尋，快速找到所需影片，支援課程名稱、教師姓名、課程介紹搜尋，並可對錄製的影片進行編輯、修改、刪除、鎖定、播放、下載或上傳到FTP，使用便捷。

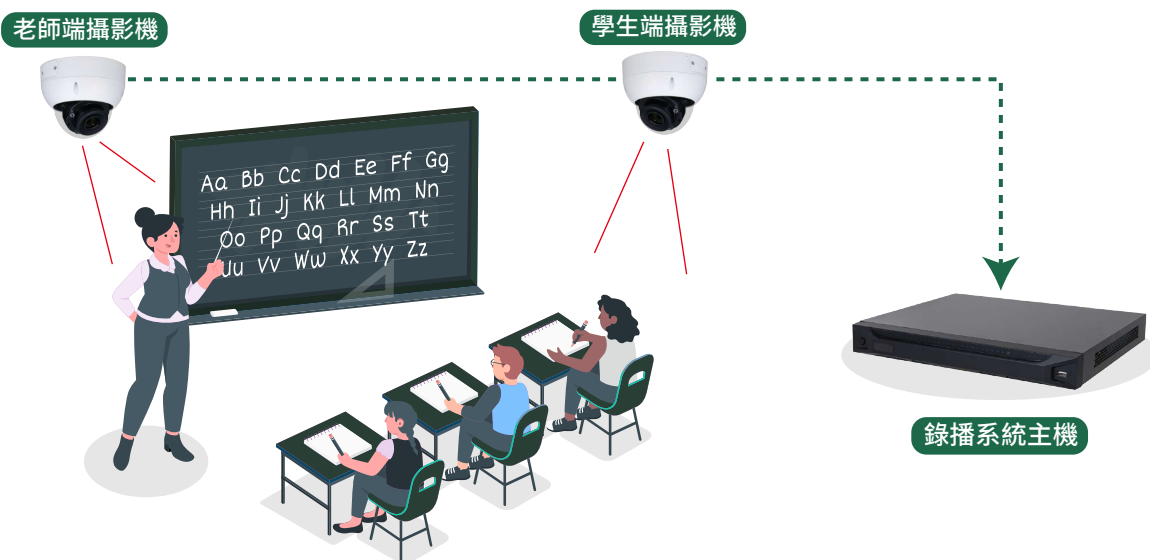


# 應用架構圖

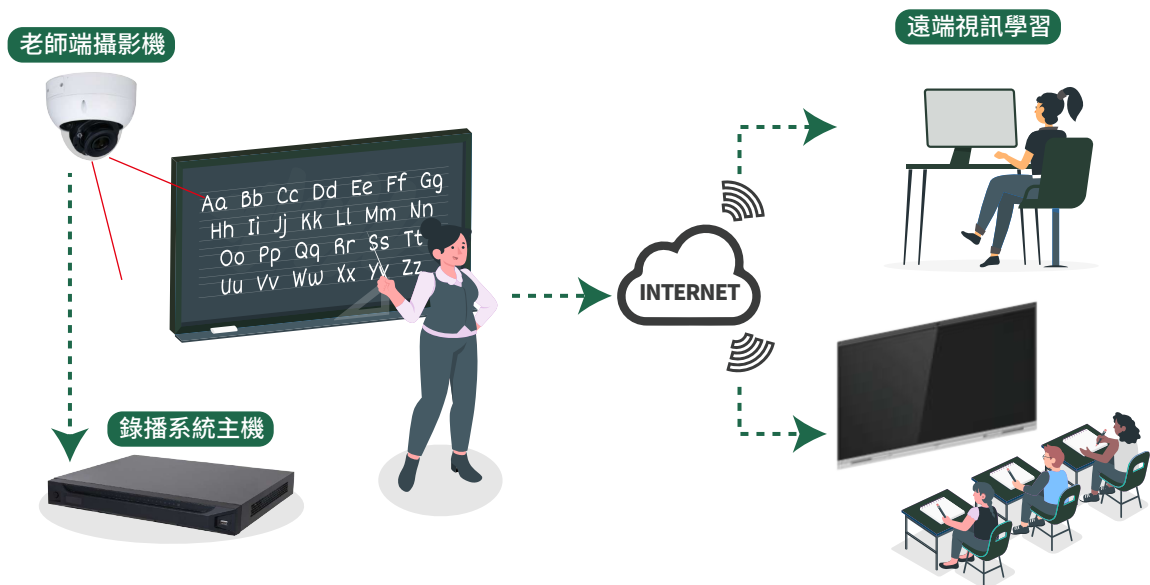
我們提供功能強大容易上手的錄播系統主機。一機提供錄影、儲存、導播切換、畫面編排及串流直播等多種專業功能。助您在視訊轉播與後製時,便利再升級。



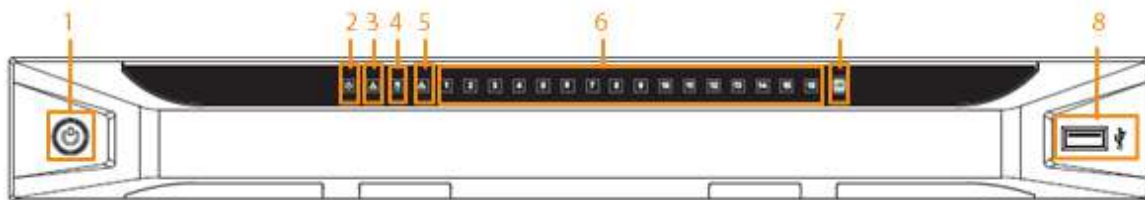
直播教學



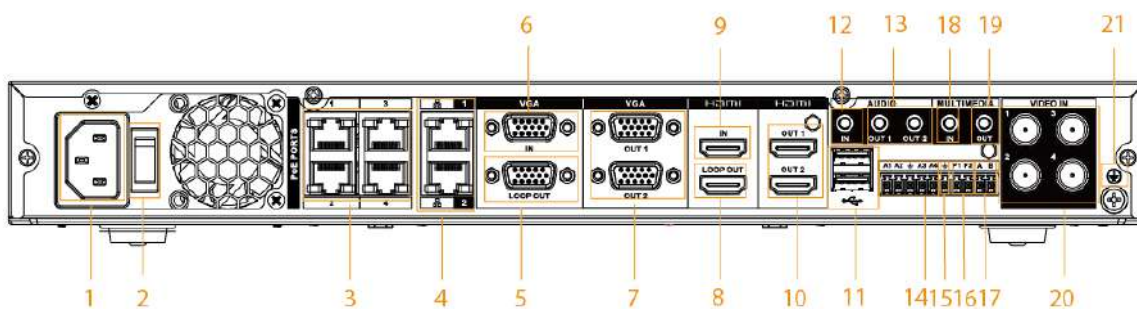
互動式教學



# 錄播主機介面外觀



|   |         |                    |
|---|---------|--------------------|
| 1 | 電源開關    | 打開或關閉主機            |
| 2 | 電源狀態指示燈 | 電源連接正常時, 亮藍燈       |
| 3 | 警報指示燈   | 發生警報時, 亮藍燈         |
| 4 | 硬碟狀態指示燈 | 未安裝HDD或HDD故障時, 亮藍燈 |
| 5 | 網路狀態指示燈 | 發生網路異常時, 亮藍燈       |
| 6 | 錄音指示燈   | 對應通道正在錄音時亮燈        |
| 7 | IR接收    | 接收遠端控制的訊號          |
| 8 | USB接口   | 連接外部設備, 如:滑鼠和USB   |



|    |               |                          |    |                  |                           |
|----|---------------|--------------------------|----|------------------|---------------------------|
| 1  | 電源接口          | 電源線連接                    | 12 | AUDIO IN         | 音源輸入                      |
| 2  | 電源開關          | 電源開/關按鈕                  | 13 | AUDIO OUT1       | 音源輸出1                     |
| 3  | PoE接口         | 連接PoE電源                  |    | AUDIO OUT2       | 音源輸出2                     |
| 4  | 網路接口*4        | 2*1000M 乙太網路接口           | 14 | Audio input port | 4*單聲道音源輸入接口               |
| 5  | VGA LOOP OUT  | 從 VGA IN 接收音源輸出到電視牆      | 15 | Ground port.     | 接地端接口                     |
| 6  | VGA IN        | VGA 視訊輸入接口               | 16 | 12VDC power port | 12 VDC電源供應                |
| 7  | VGA OUT1      | 輸出導演模式畫面(支援滑鼠操作)         | 17 | RS-485           | A port 控制 A cable的RS485設備 |
|    | VGA OUT2      | 輸出Local導演模式畫面            |    |                  | B port 控制 B cable的RS485設備 |
| 8  | HDMI LOOP OUT | 從 HDMI IN 接收音源輸出到電視牆     | 18 | 多媒體輸入            | 多媒體音源輸入                   |
| 9  | HDMI IN       | HDMI 視訊輸入接口              | 19 | 多媒體輸出            | 多媒體音源輸出                   |
| 10 | HDMI OUT1     | 輸出Local導演模式畫面和聲音(支援滑鼠操作) | 20 | VIDEO IN         | 連接類比攝影機並輸入視訊數據            |
|    | HDMI OUT2     | 輸出Local導演模式畫面和聲音         | 21 | GND              | 用於保護的接地端子                 |
| 11 | USB port      | 連接滑鼠和USB等設備              |    |                  |                           |

# 錄播系統主機

|                        |  |
|------------------------|--|
| 型號                     | <b>AMSS-98204</b>  |
| 主處理器                   | 嵌入式工業級處理器  |
| 操作系統                   | 嵌入式 Linux 作業系統   |
| 操作介面                   | Web, operating in local GUI  |
| <b>A I</b>             |  |
| AI by Camera           | 智能偵測/智能追蹤師生  |
| <b>臉 部 辨 識</b>         |  |
| 導演模式                   | 可在自動、半自動和手動之間切換  |
| 影像控制                   | Live、錄影、錄影/播放  |
| 錄製模式                   | Film、PIP、Film + Source 和 PIP + Source  |
| <b>影 像 / 聲 音</b>       |  |
| 類比攝影機輸入                | 4 路, BNC、支援HDCVI, AHD, TVI, and CVBS自適應存取、支援1 HDMI, 1 VGA輸入  |
| IP攝影機輸入                | 預設10路IPC;最大接入頻寬:256Mbps  |
| 編碼能力                   | Director/HDMI IN/VGA IN: 1080p@25 fps、720p@25 fps、960 H@25 fps、D1@25 fps、CIF@25 fps<br>Source: 4K@15 fps、6M@20 fps、5M@20 fps、4M@25 fps、3M@25 fps、1080p@25 fps、720p@25 fps、960H@25 fps、D1@25 fps、CIF@25 fps |
| 雙碼流                    | Yes (960H)   |
| 影像幀率                   | PAL: 1 fps–25 fps、NTSC: 1 fps–30 fps   |
| 影像位元率                  | 32 kbps–8192 kbps  |
| 聲音取樣                   | 16 KHz; 32 KHz; 48 KHz; 預設48 KHz, 16 Bit   |
| 位元率類型                  | 影像流和復合流  |
| 影像輸出                   | 2 VGA, 2HDMI<br>VGA/HDMI 輸出1: 1920 × 1080/1280 × 1024/1280 × 720, 預設1280 × 1024;<br>HDMI1 最高支援3840 × 2160@30fps;<br>VGA/HDMI 輸出2: 1920 × 1080/1280 × 1024/1280 × 720, 預設1280 × 1024                        |
| 畫面分割                   | 1/4/8/9/16   |
| <b>壓 縮 標 準</b>         |  |
| 影像壓縮                   | H.265; H.264   |
| 聲音壓縮                   | G.711; G.722; G.726  |
| <b>網 路</b>             |  |
| 網路協定                   | HTTP; HTTPS; TCP/IP; IPv4/IPv6; RTSP; UDP; NTP; DHCP; DNS; DDNS; RTMP  |
| 瀏覽器                    | IE8 或以上  |
| 類型                     | Multi-address  |
| <b>接 口</b>             |  |
| 迴圈輸出                   | 1 VGA, 1 HDMI  |
| 聲音輸入                   | 2 立體聲, 3.5 mm 耳機接口、4 單聲道, 綠色終端接口   |
| 聲音輸出                   | 3 通道, 3.5 mm 耳機接口  |
| 硬碟                     | 2 SATA3.0, 可達10TB  |
| RS-485                 | 1 Port, for PTZ Control  |
| USB                    | 2 USB ports (1 USB 2.0, 1 USB 3.0)   |
| HDMI                   | 4  |
| VGA                    | 4  |
| 網路接口                   | 2 (10M/100M/1000M 乙太網路接口, RJ-45)<br>4 (POE AT/AF, 總功率 130 W, 前2通道可達60 W HI POE, 後通道可達30 W)   |
| <b>電 源 / 環 境 / 外 觀</b> |  |
| 電源供應                   | 100 V–240 V AC   |
| 電源功耗                   | ≤15 W  |
| 工作環境                   | -10 °C to +55 °C (14 °F to 131 °F), 10%~90%  |
| 儲存環境                   | 0 °C to 40 °C (32 °F to 104 °F), 30%~85%   |
| 尺寸                     | 1U, 375 mm × 323 mm × 53 mm (14.76 " × 12.72 " × 2.09 ") (L × W × H)   |
| 淨重                     | 2.86 kg (6.31 lb)  |

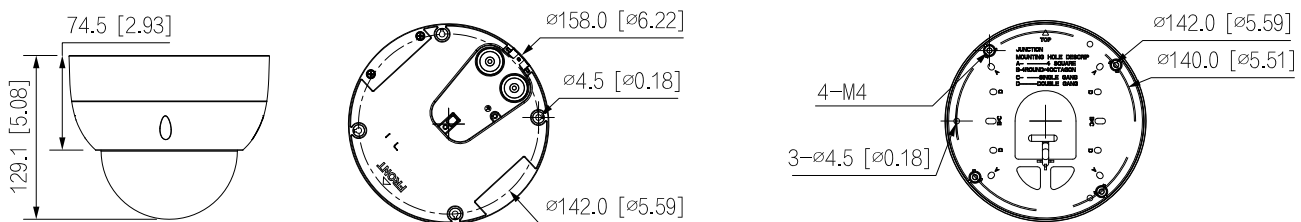


# 教學用攝影機 2.7-12mm

| 型號           |  | UAI-AMD98841-27     |                    |                   |                   |  |
|--------------|--|---------------------|--------------------|-------------------|-------------------|--|
| 攝像元件         | 1/8" CMOS  |                     |                    |                   |                   |  |
| 有效像素         | 3840 (H) × 2160 (V)  |                     |                    |                   |                   |  |
| 電子快門         | 自動 / 手動, 1/3 s–1/100,000 s   |                     |                    |                   |                   |  |
| 最低照度         | 0.003 lux@F1.2 (Color, 30 IRE)<br>0.0003 lux@F1.2 (B/W, 30 IRE)<br>0 lux (Illuminator on)  |                     |                    |                   |                   |  |
| 信號雜訊比        | >56 dB   |                     |                    |                   |                   |  |
| 照明距離         | 40 m (131.23 ft) / 80 m (262.5 ft)   |                     |                    |                   |                   |  |
| 照明數量         | 3 (IR LED)   |                     |                    |                   |                   |  |
| 平移/傾斜/旋轉範圍   | 平移: 0°–355°、傾斜: 0°–80°、旋轉: 0°–355°   |                     |                    |                   |                   |  |
| 鏡頭           |  |                     |                    |                   |                   |  |
| 鏡頭類型         | 電動變焦   |                     |                    |                   |                   |  |
| 安裝類型         | 模組   |                     |                    |                   |                   |  |
| 焦距           | 2.7 mm–12 mm   |                     |                    |                   |                   |  |
| 最大光圈         | F1.2   |                     |                    |                   |                   |  |
| 視野角度         | 水平 111° (W)–47° (T)、垂直 58° (W)–26° (T)、對角 136° (W)–54° (T)   |                     |                    |                   |                   |  |
| 最短對焦距離       | W: 1 m (3.28 ft); T: 2.5 m (8.20 ft)   |                     |                    |                   |                   |  |
| DORI 距離      | 鏡頭   | 偵測(m)               | 觀察(m)              | 辨識(m)             | 識別(m)             |  |
|              | W  | 60.1 m (197.18 ft)  | 24 m (78.74 ft)    | 12 m (39.37 ft)   | 6 m (19.69 ft)    |  |
|              | T  | 128.6 m (421.92 ft) | 51.4 m (168.64 ft) | 25.7 m (84.32 ft) | 12.8 m (41.99 ft) |  |
| 智能事件         |  |                     |                    |                   |                   |  |
| 錄影與播放        | 支援學生模式和教師模式。<br>學生模式: 抬頭偵測、站立偵測、抬頭人數計數和站立學生特寫。<br>教師模式: 支援 5 個人臉數據庫和 10,000 張教師人臉圖像。提供人數異常偵測(跟踪教師)、轉向學生偵測、走動偵測、黑板書寫偵測、教師人臉比對等功能。   |                     |                    |                   |                   |  |
| 智能监考<br>人臉識別 | 準確識別和跟踪區域內的目標, 可自由環顧附近並檢查學生之間是否有物品傳遞<br>將捕捉到的人臉與人臉庫中的特徵值進行比對, 從而辨識出對應的人  |                     |                    |                   |                   |  |
| 影像           |  |                     |                    |                   |                   |  |
| 影像壓縮         | H.265; H.264; H.264H; H.264B; MJPEG (僅支援子碼流)   |                     |                    |                   |                   |  |
| 智能編碼         | Smart H.265+; Smart H.264+   |                     |                    |                   |                   |  |
| AI 編碼        | AI H.264 (Compression rate ≥25%)<br>AI H.265 (Compression rate ≥25%)   |                     |                    |                   |                   |  |
| 解析度          | 8M (3840 × 2160); 4M (2688 × 1520); 3M (2048 × 1536); 1080p (1920 × 1080);<br>720p (1280 × 720); D1 (704 × 576/704 × 480); CIF (352 × 288/352 × 240)   |                     |                    |                   |                   |  |
| 影像位元率        | H.264: 32 kbps–8192 kbps;<br>H.265: 32 kbps–8192 kbps  |                     |                    |                   |                   |  |
| WDR          | 120 dB   |                     |                    |                   |                   |  |
| 白平衡          | 自動 / 自然 / 路燈 / 戶外 / 手動 / 區域自定義   |                     |                    |                   |                   |  |
| 雜訊抑制         | 3D NR  |                     |                    |                   |                   |  |
| 重點區域         | 支援 (4 區)   |                     |                    |                   |                   |  |
| 影像穩定         | 電子圖像穩定 (EIS)   |                     |                    |                   |                   |  |
| 除霧           | 支援   |                     |                    |                   |                   |  |
| 翻轉           | 0°/90°/180°/270° (支援 90°/270° 解析度 2688×1520 及以下)   |                     |                    |                   |                   |  |
| 隱私遮罩         | 4 區  |                     |                    |                   |                   |  |
| 影像幀率         | 50 Hz:<br>主碼流: 1920 × 1080@25 fps<br>子碼流1: 1920 × 1080@25 fps、子碼流2: 1920 × 1080@25 fps<br>子碼流3: 1920 × 1080@25 fps、子碼流4: 704 × 576 @25 fps<br>60 Hz:<br>主碼流: 1920 × 1080@30 fps<br>子碼流1: 1920 × 1080@30 fps、子碼流2: 1920 × 1080@30 fps<br>子碼流3: 1920 × 1080@30 fps、子碼流4: 704 × 480 @30 fps |                     |                    |                   |                   |  |

|                     |   |
|---------------------|---|
|                     | 最高解析度:<br>主碼流: 3840 × 2160@25 fps<br>子碼流1: 1920 × 1080@25 fps、子碼流2: 1920 × 1080@25 fps<br>子碼流3: 1920 × 1080@25 fps、子碼流4: 704 × 576 @25 fps  |
| <b>聲音</b>           |   |
| 壓縮                  | G.711a; G.711Mu ;PCM  |
| <b>警報</b>           |   |
| 警報事件                | 無SD卡、SD卡已滿、SD卡錯誤、網路斷開、IP衝突、非法存取、移動偵測、影像篡改、<br>場景變化、聲音異常、電壓偵測、散焦偵測、外部警報、人臉偵測、人臉識別、<br>人數異常偵測、站立偵測、走動偵測、反向偵測、黑板書寫偵測、抬頭偵測  |
| <b>網路</b>           |   |
| 網路介面                | RJ-45 (10/100 Base-T)   |
| 通訊協定                | IPv4; IPv6; HTTP; TCP; UDP; ARP; RTP; RTSP; RTP; RTMP; SMTP; FTP; SFTP; DHCP;<br>DNS; DDNS; QoS; UPnP; NTP; Multicast; ICMP; IGMP; NFS; SAMBA; PPPoE; SNMP                            |
| 可交互運作性              | ONVIF (Profile S/Profile G/Profile T)、CGI、Milestone、P2P   |
| User/主機             | 20 (Total bandwidth: 160 M)   |
| 儲存                  | FTP; SFTP; Micro SD card (support max. 256 GB); NAS   |
| 瀏覽器                 | IE: IE 9 and later<br>Chrome: 42 and later<br>Firefox: 48.0.2 and later   |
| <b>認證</b>           |   |
| 認證                  | CE-LVD: EN62368-1;<br>CE-EMC: Electromagnetic Compatibility Directive 2014/30/EU;<br>FCC: 47 CFR FCC Part 15, Subpart B;<br>UL/CUL: UL62368-1 & CAN/CSA C22.2 No. 62368-1-14; EN50155 |
| <b>電源 / 環境 / 外觀</b> |   |
| 電源供應                | 12 VDC/24 VAC/PoE   |
| 電源功耗                | 基本功耗: 6.3 W (12 VDC); 5.6 W (24 VAC); 5.4 W (PoE)<br>Max. (IR on + ICR + 智能): 17.9 W (12 VDC); 15.9 W (24 VAC); 15.8 W (PoE)  |
| 工作環境                | -30 °C to +60 °C (-22 °F to +140 °F)、≤95%   |
| 儲存溫度                | NA  |
| 防護等級                | IP54; IP66; IP67; IK10; IK10 + (50J); IK08; IK10 (選配);<br>防腐保護: NEMA 4X (選配)  |
| 外殼                  | 金屬+塑料   |
| 尺寸                  | 129.1 mm × Φ157.9 mm (5.08" × Φ6.22")   |
| 淨重                  | 1.5 kg (3.31 lb)  |

## 產品尺寸 (單位:mm[inch])



※型錄規格若與實機不符，以實機為準。

※本公司保留修改此規格之權利，修改後不另行通知，實際內容請隨時來電洽詢。

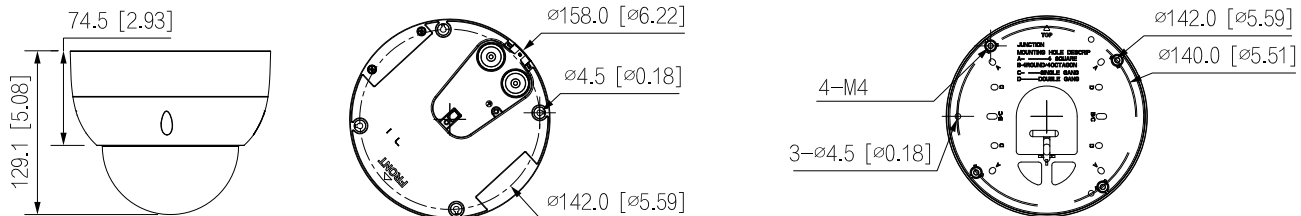
# 教學用攝影機 8.0-32mm

| 型號           |  | UAI-AMD98841-80     |                    |                   |                   |  |
|--------------|--|---------------------|--------------------|-------------------|-------------------|--|
| 攝像元件         | 1/8" CMOS  |                     |                    |                   |                   |  |
| 有效像素         | 3840 (H) × 2160 (V)  |                     |                    |                   |                   |  |
| 電子快門         | 自動 / 手動, 1/3 s–1/100,000 s   |                     |                    |                   |                   |  |
| 最低照度         | 0.005 lux@F1.6 (Color, 30 IRE)<br>0.0005 lux@F1.6 (B/W, 30 IRE)<br>0 lux (Illuminator on)  |                     |                    |                   |                   |  |
| 信號雜訊比        | >56 dB   |                     |                    |                   |                   |  |
| 照明距離         | 40 m (131.23 ft) / 80 m (262.5 ft)   |                     |                    |                   |                   |  |
| 照明數量         | 3 (IR LED)   |                     |                    |                   |                   |  |
| 平移/傾斜/旋轉範圍   | 平移: 0°–355°、傾斜: 0°–80°、旋轉: 0°–355°   |                     |                    |                   |                   |  |
| 鏡頭           |  |                     |                    |                   |                   |  |
| 鏡頭類型         | 電動變焦   |                     |                    |                   |                   |  |
| 安裝類型         | 模組   |                     |                    |                   |                   |  |
| 焦距           | 8 mm–32 mm   |                     |                    |                   |                   |  |
| 最大光圈         | F1.6   |                     |                    |                   |                   |  |
| 視野角度         | 水平 40° (W)–15° (T)、垂直 23° (W)–9° (T)、對角 46° (W)–18° (T)  |                     |                    |                   |                   |  |
| 最短對焦距離       | W: 2.5 m (8.20 ft); T: 6 m (19.69 ft)  |                     |                    |                   |                   |  |
| DORI 距離      | 鏡頭   | 偵測(m)               | 觀察(m)              | 辨識(m)             | 識別(m)             |  |
|              | W  | 151 m (495.41 ft)   | 60.7 m (199.15 ft) | 30.3 m (99.41 ft) | 15.4 m (50.52 ft) |  |
|              | T  | 400 m (1,312.34 ft) | 160 m (524.93 ft)  | 80 m (262.47 ft)  | 40 m (131.23 ft)  |  |
| 智能事件         |  |                     |                    |                   |                   |  |
| 錄影與播放        | 支援學生模式和教師模式。<br>學生模式: 抬頭偵測、站立偵測、抬頭人數計數和站立學生特寫。<br>教師模式: 支援 5 個人臉數據庫和 10,000 張教師人臉圖像。提供人數異常偵測(跟踪教師)、轉向學生偵測、走動偵測、黑板書寫偵測、教師人臉比對等功能。   |                     |                    |                   |                   |  |
| 智能监考<br>人臉識別 | 準確識別和跟踪區域內的目標, 可自由環顧附近並檢查學生之間是否有物品傳遞<br>將捕捉到的人臉與人臉庫中的特徵值進行比對, 從而辨識出對應的人  |                     |                    |                   |                   |  |
| 影像           |  |                     |                    |                   |                   |  |
| 影像壓縮         | H.265; H.264; H.264H; H.264B; MJPEG (僅支援子碼流)   |                     |                    |                   |                   |  |
| 智能編碼         | Smart H.265+; Smart H.264+   |                     |                    |                   |                   |  |
| AI 編碼        | AI H.264 (Compression rate ≥25%)<br>AI H.265 (Compression rate ≥25%)   |                     |                    |                   |                   |  |
| 解析度          | 8M (3840 × 2160); 4M (2688 × 1520); 3M (2048 × 1536); 1080p (1920 × 1080);<br>720p (1280 × 720); D1 (704 × 576/704 × 480); CIF (352 × 288/352 × 240)   |                     |                    |                   |                   |  |
| 影像位元率        | H.264: 32 kbps–8192 kbps;<br>H.265: 32 kbps–8192 kbps  |                     |                    |                   |                   |  |
| WDR          | 120 dB   |                     |                    |                   |                   |  |
| 白平衡          | 自動 / 自然 / 路燈 / 戶外 / 手動 / 區域自定義   |                     |                    |                   |                   |  |
| 雜訊抑制         | 3D NR  |                     |                    |                   |                   |  |
| 重點區域         | 支援 (4 區)   |                     |                    |                   |                   |  |
| 影像穩定         | 電子圖像穩定 (EIS)   |                     |                    |                   |                   |  |
| 除霧           | 支援   |                     |                    |                   |                   |  |
| 翻轉           | 0°/90°/180°/270° (支援 90°/270° 解析度 2688×1520 及以下)   |                     |                    |                   |                   |  |
| 隱私遮罩         | 4 區  |                     |                    |                   |                   |  |
| 影像幀率         | 50 Hz:<br>主碼流: 1920 × 1080@25 fps<br>子碼流1: 1920 × 1080@25 fps、子碼流2: 1920 × 1080@25 fps<br>子碼流3: 1920 × 1080@25 fps、子碼流4: 704 × 576 @25 fps<br>60 Hz:<br>主碼流: 1920 × 1080@30 fps<br>子碼流1: 1920 × 1080@30 fps、子碼流2: 1920 × 1080@30 fps<br>子碼流3: 1920 × 1080@30 fps、子碼流4: 704 × 480 @30 fps |                     |                    |                   |                   |  |



|                     |   |
|---------------------|---|
|                     | 最高解析度:<br>主碼流: 3840 × 2160@25 fps<br>子碼流1: 1920 × 1080@25 fps、子碼流2: 1920 × 1080@25 fps<br>子碼流3: 1920 × 1080@25 fps、子碼流4: 704 × 576 @25 fps  |
| <b>聲音</b>           |   |
| 壓縮                  | G.711a; G.711Mu ;PCM  |
| <b>警報</b>           |   |
| 警報事件                | 無SD卡、SD卡已滿、SD卡錯誤、網路斷開、IP衝突、非法存取、移動偵測、影像篡改、<br>場景變化、聲音異常、電壓偵測、散焦偵測、外部警報、人臉偵測、人臉識別、<br>人數異常偵測、站立偵測、走動偵測、反向偵測、黑板書寫偵測、抬頭偵測  |
| <b>網路</b>           |   |
| 網路介面                | RJ-45 (10/100 Base-T)   |
| 通訊協定                | IPv4; IPv6; HTTP; TCP; UDP; ARP; RTP; RTSP; RTCP; RTMP; SMTP; FTP; SFTP; DHCP;<br>DNS; DDNS; QoS; UPnP; NTP; Multicast; ICMP; IGMP; NFS; SAMBA; PPPoE; SNMP                           |
| 可交互運作性              | ONVIF (Profile S/Profile G/Profile T)、CGI、Milestone、P2P   |
| User/主機             | 20 (Total bandwidth: 160 M)   |
| 儲存                  | FTP; SFTP; Micro SD card (support max. 256 GB); NAS   |
| 瀏覽器                 | IE: IE 9 and later<br>Chrome: 42 and later<br>Firefox: 48.0.2 and later   |
| <b>認證</b>           |   |
| 認證                  | CE-LVD: EN62368-1;<br>CE-EMC: Electromagnetic Compatibility Directive 2014/30/EU;<br>FCC: 47 CFR FCC Part 15, Subpart B;<br>UL/CUL: UL62368-1 & CAN/CSA C22.2 No. 62368-1-14; EN50155 |
| <b>電源 / 環境 / 外觀</b> |   |
| 電源供應                | 12 VDC/24 VAC/PoE   |
| 電源功耗                | 基本功耗 : 6.3 W (12 VDC); 5.6 W (24 VAC); 5.4 W (PoE)<br>Max. (IR on + ICR + 智能): 17.9 W (12 VDC); 15.9 W (24 VAC); 15.8 W (PoE)   |
| 工作環境                | -30 °C to +60 °C (-22 °F to +140 °F)、≤95%   |
| 儲存溫度                | NA  |
| 防護等級                | IP54; IP66; IP67; IK10; IK10 + (50J); IK08; IK10 (選配);<br>防腐保護: NEMA 4X (選配)  |
| 外殼                  | 金屬+塑料   |
| 尺寸                  | 129.1 mm × Φ157.9 mm (5.08" × Φ6.22")   |
| 淨重                  | 1.5 kg (3.31 lb)  |

## 產品尺寸 (單位:mm[inch])



※型錄規格若與實機不符，以實機為準。

※本公司保留修改此規格之權利，修改後不另行通知，實際內容請隨時來電洽詢。

### 聯順台北

235新北市中和區立德街148巷50號1樓  
TEL : (02)3234-9000  
FAX : (02)3234-7700

### 聯順台中

402台中市南區高工南路81號  
TEL : (04)2262-6799  
FAX : (04)2262-7098

### 聯順嘉義

600嘉義市台斗街65號  
TEL : (05)2753-359  
FAX : (05)2753-259

### 聯順高雄

807高雄市三民區憲政路336號  
TEL : (07)2255-158  
FAX : (07)2255-176

